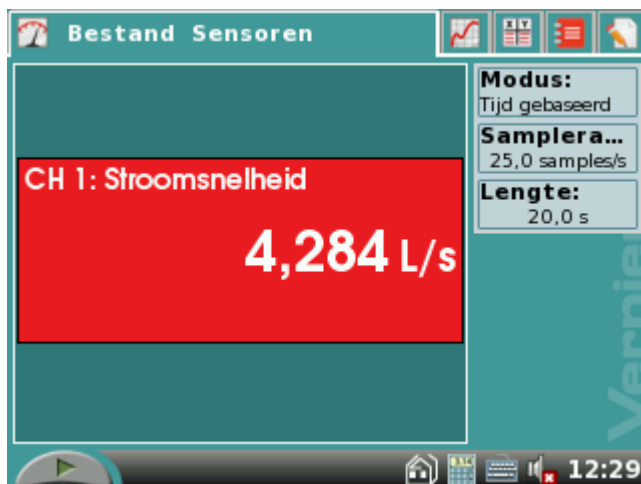


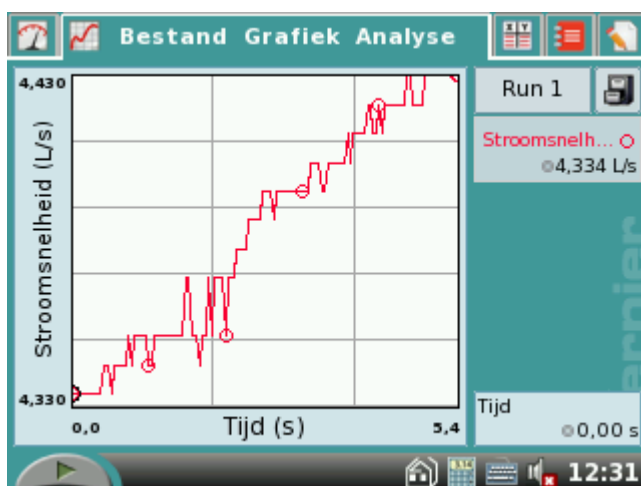
Zet de LabQuest aan en sluit de spirometer aan.



Zet volume op 0



Voer de meting uit



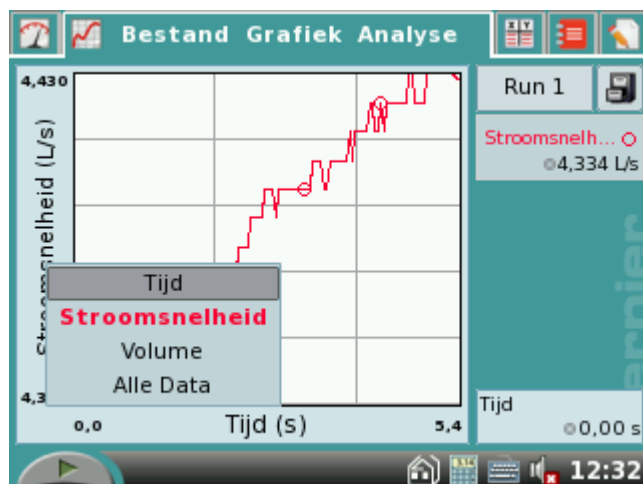
De volgende gegevens zitten nu in de tabel:



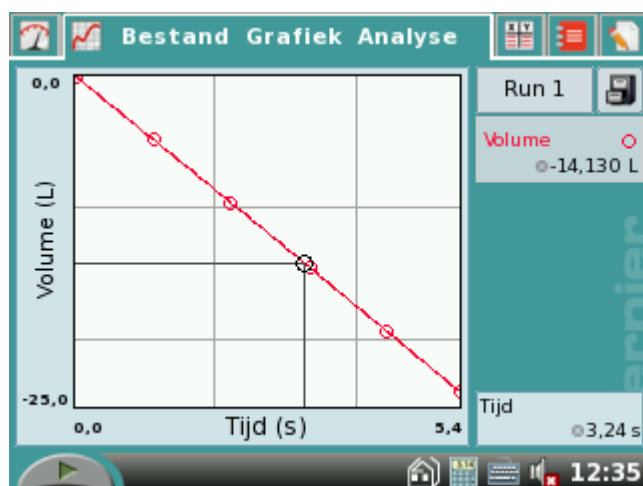
The screenshot shows a software window titled 'Bestand Tabel' with a table for 'Run 1'. The table has three columns: 'Tijd (s)', 'Stroo (L/s)', and 'Volume (L)'. The data points are as follows:

Tijd (s)	Stroo (L/s)	Volume (L)
0,00	4,334	0,000
0,04	4,334	-0,173
0,08	4,334	-0,347
0,12	4,334	-0,520
0,16	4,334	-0,694
0,20	4,334	-0,867
0,24	4,334	-1,040

Klik in het tabblad grafiek op de y-as om de eenheden aan te passen



Hier zie je volume tegen de tijd: dit is het totaal gemeten volume!



Doordat dit gesimuleerde gegevens zijn is dit geen reële grafiek.

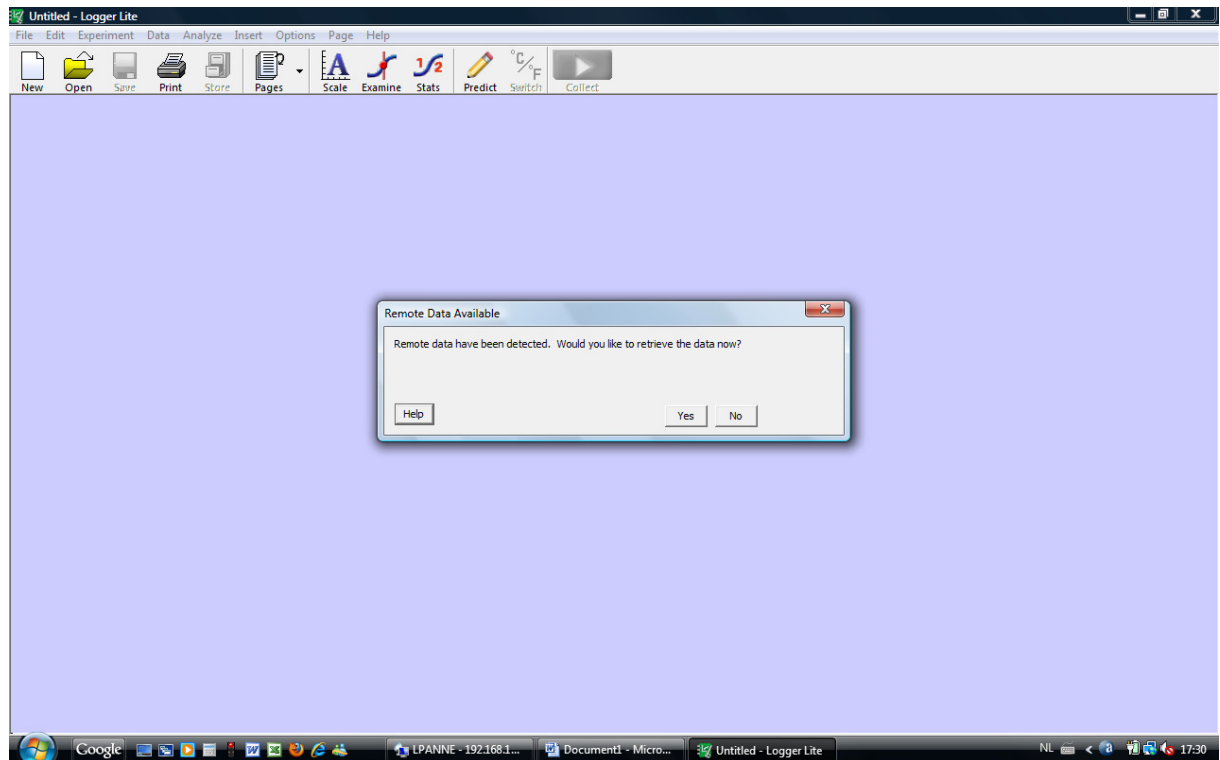
Sla de gegevens op:



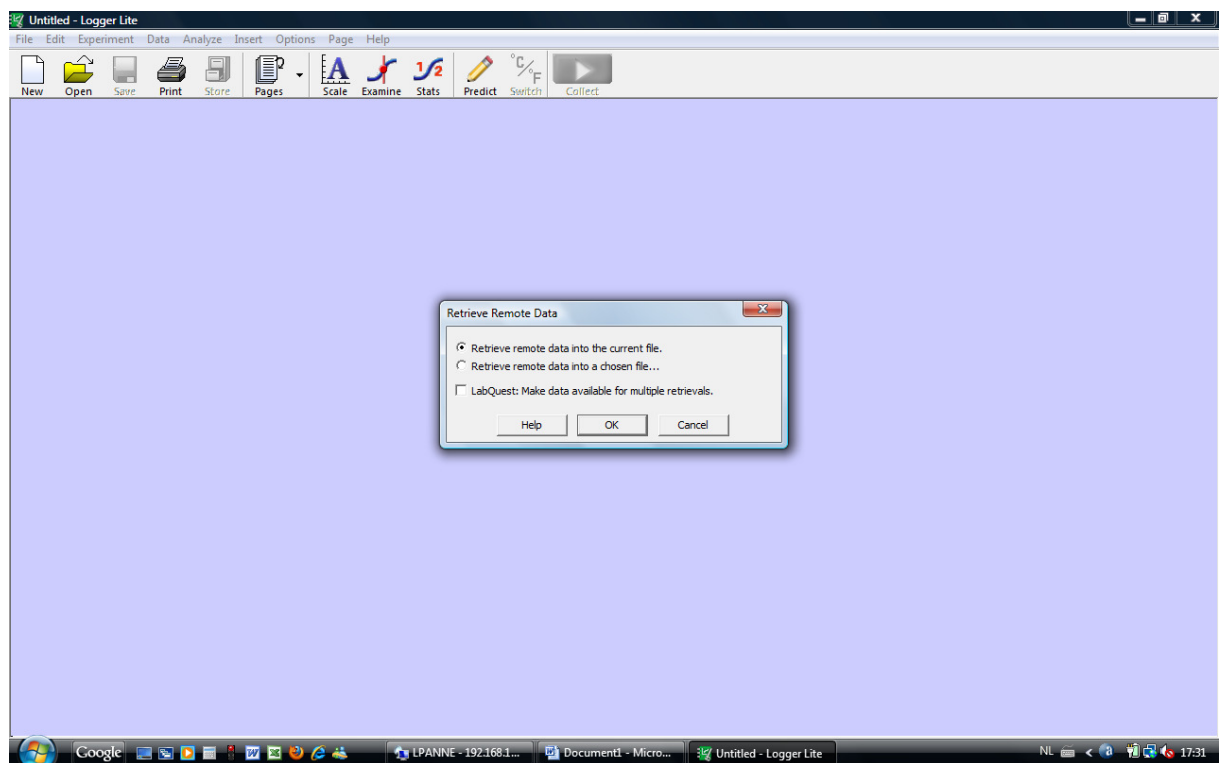
Als je de LQ aansluit op Logger Lite of Logger Pro kun je de gegevens ook direct na de meting op de computer zichtbaar maken.:

Open Logger Software
Sluit de LQ met de meting aan op de PC

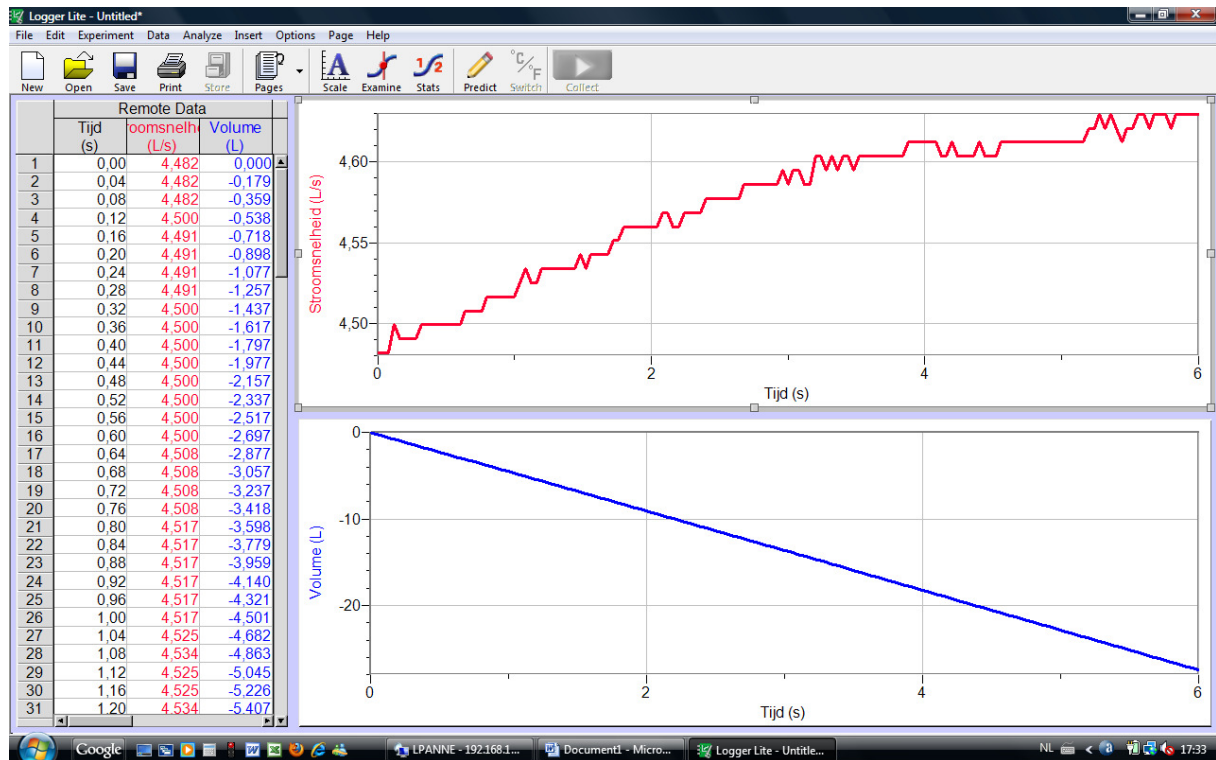
De logger software herkent de LabQuest en vraagt of de data moeten worden opgehaald:



Klik op Yes en vervolgens op Retrieve data in current file

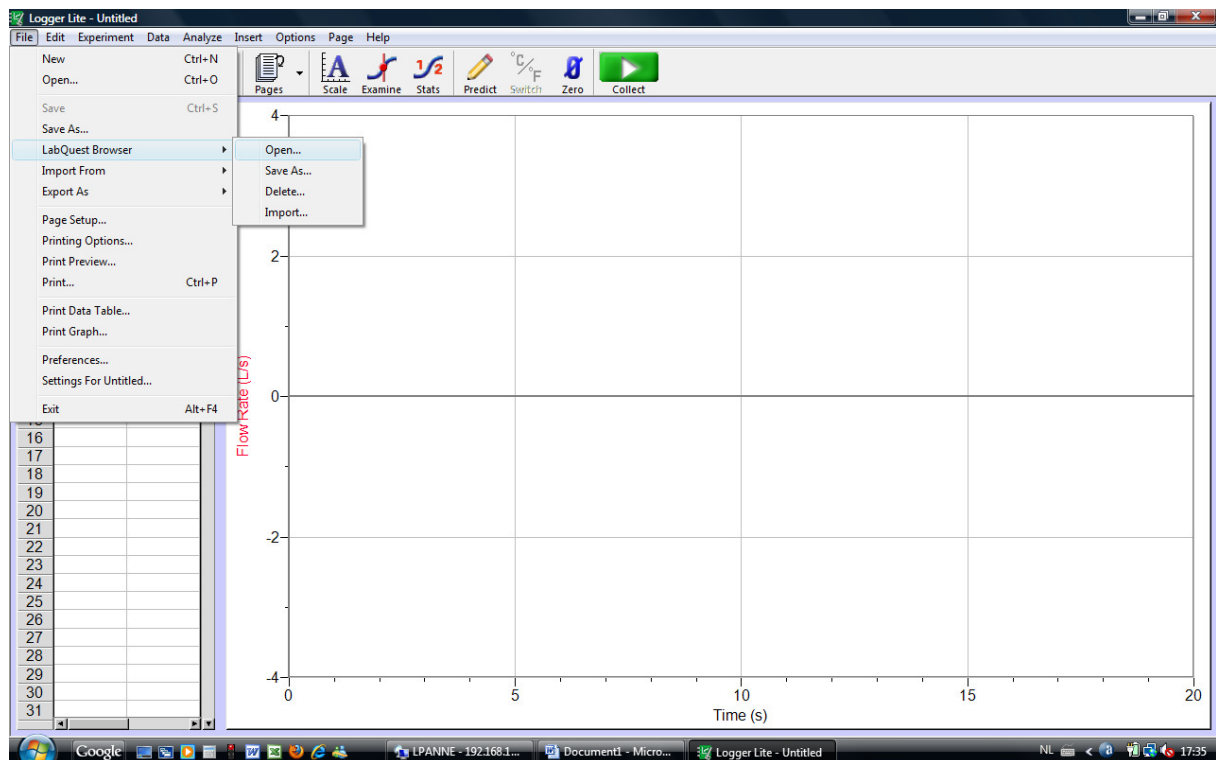


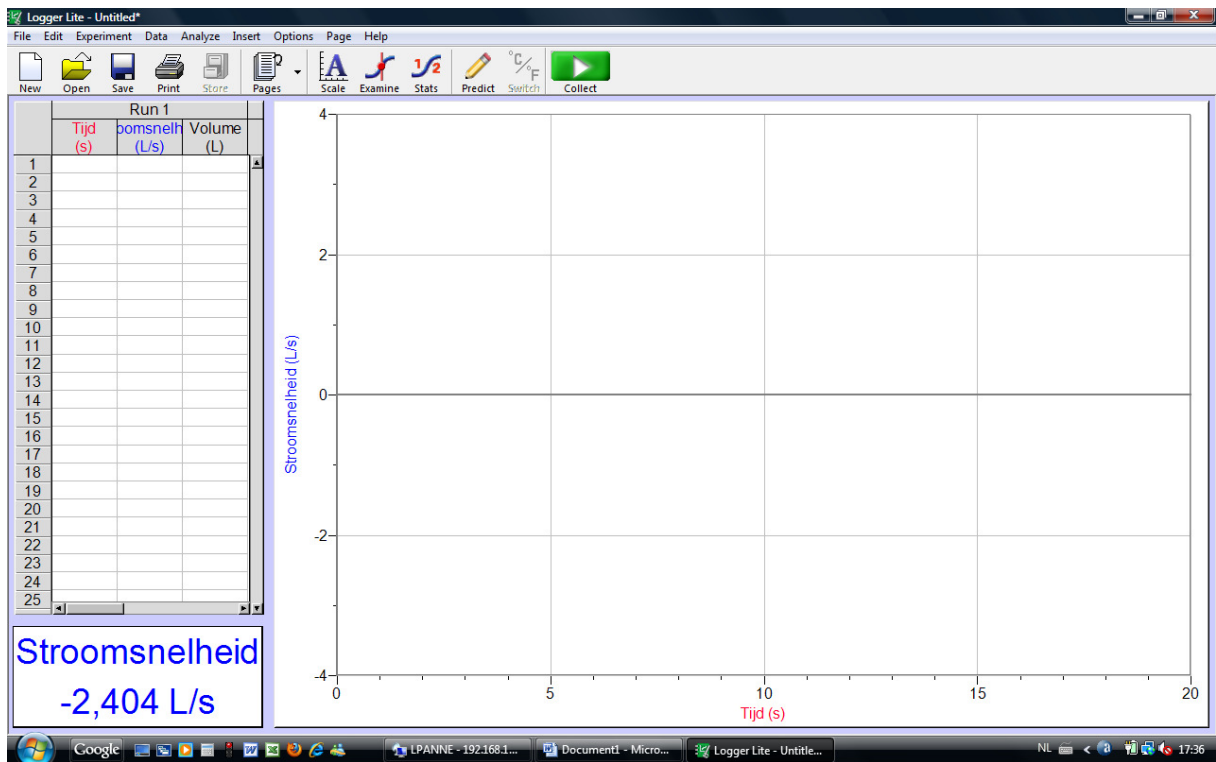
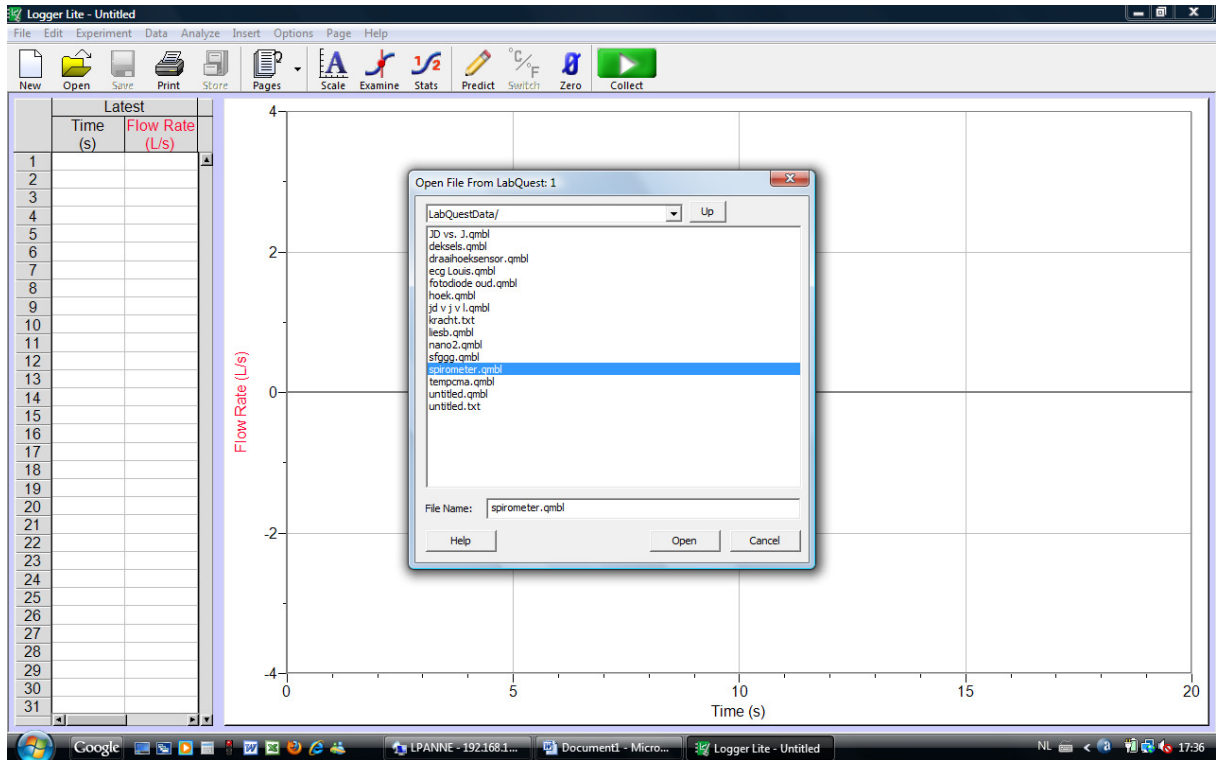
Het volgende scherm is nu zichtbaar



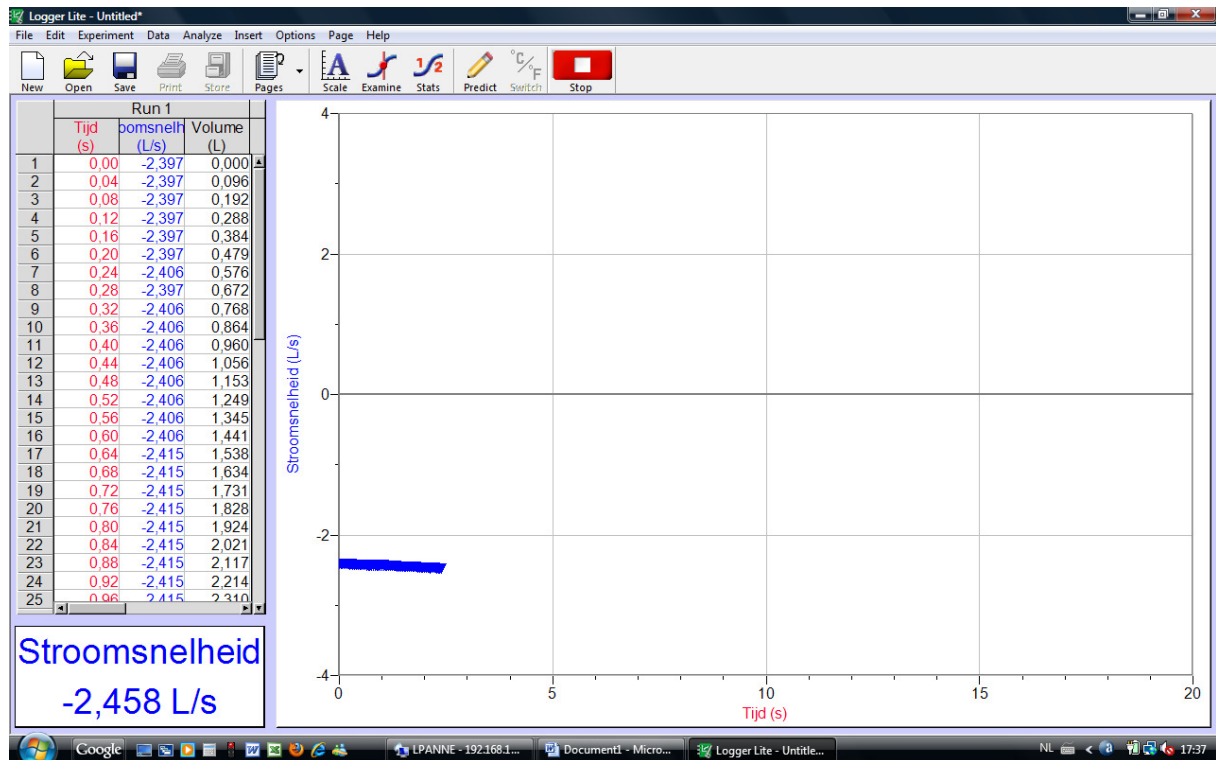
Er zijn meer mogelijkheden:

Bijvoorbeeld : open een opgeslagen bestand op de aangesloten Labquest in de Logger Software:





Klik nu op Collect om de meting te starten



Stop als de meting klaar is

Door te klikken op de y-as kun je ook andere waarden zichtbaar maken.

